

とちぎで農業をはじめよう！

とちぎの農業法人見学ツアー

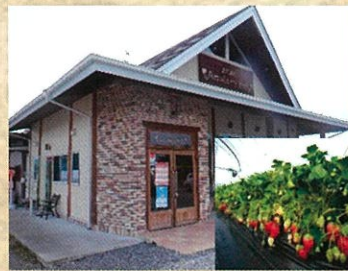
参加者募集！

日光市にある（有）ジョルディカワムラ（花き）、（株）日光ストロベリーパーク（イチゴ）及び塩谷町にある（株）和氣ふぁーむ（米・麦）を見学します。農業法人を見学し、働いているスタッフの話を聞けるチャンスです。農業法人への就職をお考えの方におすすめのツアーです。

（有）ジョルディカワムラ（花き）

（株）日光ストロベリーパーク（イチゴ）

（株）和氣ふぁーむ（米・麦）



開催日：令和3（2021）年11月27日（土）

参加費：無料（集合前・解散後の交通費と昼食代は参加者の負担となります）

申込期限：令和3（2021）年11月18日（木） 定員：15名（先着順）

スケジュール

- 9:00 JR宇都宮駅 在来線改札口 集合
- 9:15 JR宇都宮駅 駅東口 出発
- 10:10 （有）ジョルディカワムラ 到着
- 10:55 （有）ジョルディカワムラ 出発
- 11:00 （株）日光ストロベリーパーク 到着
- 11:45 （株）日光ストロベリーパーク 出発
- 11:55 道の駅日光 日光街道ニコニコ本陣到着
（昼食休憩）
- 12:55 道の駅日光 日光街道ニコニコ本陣出発
- 13:50 （株）和氣ふぁーむ 到着
- 14:35 （株）和氣ふぁーむ 出発
- 15:30 JR宇都宮駅 到着・解散



※参加時にはマスク着用厳守をお願いします。
※バス乗車時に検温を行います。体温が37.5度以上の方は参加辞退をお願いします。
※昼食は持参いただくか、昼食休憩の際に道の駅等でお求めください。

メール予約はこちらから



お問い合わせ

TEL 028-648-9515 FAX 028-648-9517

E-MAIL info@tochigi-agri.or.jp URL <http://www.tochigi-agri.or.jp>



公益財団法人 栃木県農業振興公社 宇都宮市一の沢2-2-13

(別添様式)

F A X 0 2 8 - 6 4 8 - 9 5 1 7

M A I L info@tochigi-agri.or.jp

「とちぎの農業法人見学ツアー」 出席者報告

(公財)栃木県農業振興公社 農政推進部 就農育成担当 あて

11月27日(土) 開催分 11/18 締切

住 所	
ふりがな	
氏 名	
年 齢	
性 別	
連絡先 (携帯番号)	